



февраль –  
март 2022

# ВИРТУАЛЬНАЯ ВЫСТАВКА ИНДУСТРИАЛЬНЫХ ПАРКОВ РОССИИ **В ЯПОНИИ**

## ОРГАНИЗАТОРЫ



Ассоциация индустриальных  
парков России

[www.indparks.ru](http://www.indparks.ru)



Японская ассоциация по торговле с Россией и  
новыми независимыми государствами

[www.rotobo.or.jp](http://www.rotobo.or.jp)

## ПРИ ПОДДЕРЖКЕ



Торговое представительство Российской  
Федерации в Японии

## ЦЕЛИ

Привлечение внимания и поддержание интереса со стороны широкого круга японского бизнеса к возможностям инвестиций и локализации в России в условиях продолжающихся ограничений на личные встречи.

Содействие развитию контактов с представителями японских компаний, заинтересованных в локализации в России - потенциальных резидентов индустриальных парков.

Получение информации о заинтересованных японских участниках выставки и посетителях стендов

## УЧАСТНИКИ

С российской стороны: индустриальные парки, особые экономические зоны, администрации субъектов РФ, региональные корпорации развития, строительные, проектировочные и консультационные компании, промышленные компании, заинтересованные в поиске партнеров для промышленной кооперации.

С японской стороны: представители производственных компаний, банков, отраслевых промышленных ассоциаций



# ЛОКАЛИЗАЦИЯ ЯПОНСКИХ КОРПОРАЦИЙ В РОССИИ И ПРЯМЫЕ ИНВЕСТИЦИИ

Япония – одна из наиболее перспективных экономик мира с точки зрения прямых промышленных инвестиций в Россию. На сегодняшний день в России уже создано **67 производственных предприятий** с полным или частичным японским участием. В том числе 20 японских предприятий разместились в индустриальных парках и ОЭЗ России (среди них Yokohama, Komatsu, Hitachi, Bridgestone и другие).

Несколько японских производственных предприятий находится в стадии проработки проекта и выбора производственной площадки.

По данным 2021 года вложения японских компаний в создание производств в российских индустриальных парках и ОЭЗ превысили 56 млрд рублей.

## ТОВАРООБОРОТ РОССИИ И ЯПОНИИ

Япония занимает 9 место среди стран мира по товарообороту с Россией. В 2021 году наблюдается тенденция постепенного восстановления взаимной торговли, по данным в РОТОБО: с января по май 2021 года японский экспорт вырос на 27%, а импорт – на 0,5%.

Экспорт оборудования из Японии в Россию постепенно возрастает – эти сегменты будут вносить значительный вклад в рост товарооборота по мере дальнейшего восстановления экономик Японии и России. Также растет сегмент медицинского оборудования и материалов.

Число инвестиционных проектов локализации японского промышленного производства в России постоянно возрастает. Возрастает интерес к локализации производства в России среди среднетехнологичных производителей.

Япония занимает 3-е место среди всех стран мира и 1-е место среди стран Азии по количеству заводов, построенных в индустриальных парках.

Доля местных поставщиков в закупках японских компаний в России растет.

- 35,2 % компаний отдают предпочтение российским поставщикам (что на 3,3 % выше, чем в прошлогоднем исследовании, и является самым высоким показателем за все проведенные опросы). Все больше японских компаний переходят к услугам российских поставщиков.
- Доля комплектующих и сырья от российских поставщиков достигает 90 %

# КОНЦЕПТУАЛЬНАЯ СХЕМА ОРГАНИЗАЦИИ ВЫСТАВКИ

## ВИРТУАЛЬНЫЙ ВЫСТАВОЧНЫЙ ЗАЛ И СТЕНДЫ УЧАСТНИКОВ

ВИРТУАЛЬНЫЙ  
КОНФЕРЕНЦ-ЗАЛ  
ДЛЯ СЕМИНАРОВ

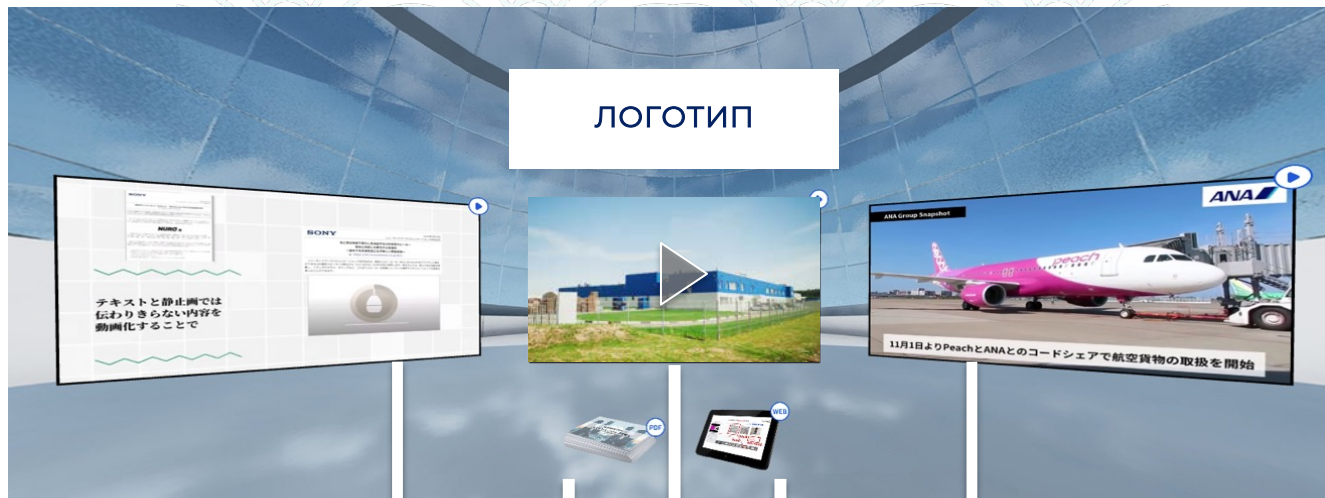
RUS - JP  
перевод

ИНДИВИДУАЛЬНЫЕ  
ZOOM-  
ПЕРЕГОВОРКИ

RUS - JP  
перевод



# ПРОТОТИП ИНДИВИДУАЛЬНОГО СТЕНДА



ЛОГОТИП

Видео или слайд-шоу

PDF-материалы  
(до 5 шт)

Промо-видео

WEB-сайт

- Список резидентов
- Подробная информация о наиболее выдающихся резидентах

## ПАКЕТ УЧАСТНИКА

Формирование виртуального стенда, размещение в течение 1 месяца информационных материалов на стенде компании (видео, текст, изображения)	+
Выступление с экспертным докладом на вебинаре	+
Перевод текстовых материалов и субтитров на японский язык (до 5000 знаков)	+
Доступ к статистике посещений и контактных данных посетителей стенда	+
Организации b2b-переговоров (при заявке посетителя) с русско-японским переводом	+
	98 000 руб.
Для компаний - членов АИП России	75 000 руб

# СРОКИ ПОДГОТОВКИ И ПРОВЕДЕНИЯ VERIP-2022

## ПОДГОТОВКА

до 15 декабря 2021	Регистрация экспонентов
до 27 декабря 2021	Предоставление материалов для перевода и размещения

## ВЫСТАВКА

с 10 февраля 2022	Запуск японского веб-сайта с материалами экспонентов. Пригласительная кампания японских участников. Регистрация на B2B - встречи
9 - 18 марта 2022	Проведение «Virtual Expo of Russian Industrial Parks (VERIP 2022)» Проведение B2B встреч
10 марта 2022	Презентация промышленных парков России
11 марта 2022	Семинар «Промышленная политика России и развитие промышленной инфраструктуры»



# РЕГИСТРАЦИЯ

- Чтобы принять участие в VERIP-2022, необходимо пройти [ОБЯЗАТЕЛЬНУЮ РЕГИСТРАЦИЮ](#)
- Прием заявок на участие в VERIP-2022 заканчивается [12 декабря 2021 года.](#)
- Финальные списки участников формируются до [15 декабря 2021 года.](#)
- Рассмотрение заявок на участие происходит в порядке их поступления.
- Оплата взносов за участие осуществляется в форме [100% предоплаты до 15 декабря 2021 года.](#)
- Проект договора на организацию участия в VERIP-2022 предоставляется по факту прохождения регистрации.

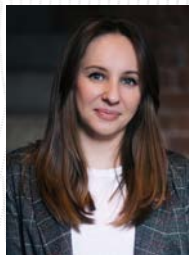
## КОНТАКТНЫЕ ЛИЦА



**Яна ЛЕЛЕС**

Бизнес-посол АИП  
России в зарубежных  
деловых сообществах

[ly@indparks.ru](mailto:ly@indparks.ru)  
+7 925 083 93 80



**Юлия ИЛЬИНА**

Менеджер по  
коммуникациям АИП

[ji@indparks.ru](mailto:ji@indparks.ru)  
+7 903 554 48 49



**Ивао ОХАСИ**

Советник по Японии  
и странам АТР

[ohashi@indparks.ru](mailto:ohashi@indparks.ru)  
+7 915 182 3350

# РАБОТА АИП С ЯПОНСКИМИ ИНВЕСТОРАМИ

- ⚙ ЯПОНСКИЕ ИНВЕСТИЦИОННЫЕ ПРОЕКТЫ В РОССИИ [в индустриальных парках]
- ⚙ РАБОТА АИП ПО ПРИВЛЕЧЕНИЮ ЯПОНСКИХ ИНВЕСТИЦИЙ В РОССИЮ
- ⚙ ТЕКУЩИЕ ПРОЕКТЫ АИП С ЯПОНСКИМИ ПАРТНЕРАМИ



# ПРЯМЫЕ ИНВЕСТИЦИИ ЯПОНСКИХ КОМПАНИЙ В РОССИИ

ПРИМЕРЫ



**Sumitomo Corporation**  
Деревообработка  
в Приморском крае



**Toyota Motor**  
Сборка легковых автомобилей  
в Санкт-Петербурге



**Takata Petri**  
Сборка ремней безопасности для легковых  
автомобилей в Ульяновске



**AGC**  
Производство стекла  
в Нижегородской и Московской областях



**Komatsu**  
Сборка строительных машин  
в Ярославской области



**Yokohama Rubber**  
Производство шин для автомобилей  
В ОЭЗ Липецк



# ПРЯМЫЕ ИНВЕСТИЦИИ ЯПОНСКИХ КОМПАНИЙ В РОССИИ

Автомобильные	Isuzu	Ульяновская область	ИП УАЗ
	Mitsubishi Fuso	Республика Татарстан	КИП «Мастер»
	Toyota	Санкт-Петербург	ИП Шушары
	Mitsui (Toyota)	Приморский край	
	Nissan	Санкт-Петербург	
		Самарская область	
		Удмуртская Республика	
	Mitsubishi	Калужская область	
	Mazda	Приморский край	
	Subaru	Калининградская область	
	AGC	Нижегородская область	
	Toyota Boshoku	Санкт-Петербург	
	IHI	г. Москва	
	T. Rad	Нижегородская область	
	Yokohama Rubber	Липецкая область	ОЭЗ Липецк
Bridgestone	Ульяновская область	ИП Заволжье	
Daido	Нижегородская область	ИП Заволжский Моторный Завод	
Takata Petri	Ульяновская область		
Yazaki	Нижегородская область		
Sano	Самарская область	ОЭЗ Тольятти	
Sumitomo Electric Industries	Свердловская область		
Mitsui	Ленинградская область		
Mitsuba	Республика Марий Эл		
Atsumitec	Самарская область	ОЭЗ Тольятти	
Unipres	Санкт-Петербург		
GMB	Самарская область		
Koito	Ульяновская область		
Хай-Лекс Групп	Самарская область	ОЭЗ Тольятти	
Машиностроение	Komatsu	Ярославская область	ИП Новоселки
	Hitachi	Санкт-Петербург	
	Hitachi Construction Machinery	Тверская область	ИП Раслово
	Tokai Rubber	Тверская область	
	Mori Seiki	Ульяновская область	
	Nikko	Тверская область	
	Sumitomo Riko	Тверская область	
	SMC	Ленинградская область	ИП Greenstate
	Toshiba	Санкт-Петербург	

Товары повседневного спроса	Japan Tobacco	Ленинградская область г. Москва	
		Липецкая область	
	Nisshin Foods	Московская область	
	Sanyo Foods	Рязанская область	
	Daiwa Senko	Владимирская область	
	Asahi Breweries	Санкт-Петербург	
	Kirin	Московская область	
	Mitsui	Сахалинская область	
	Unicharm	Тульская область	
	AGC	Тверская область	
Стройматериалы и металлообработка	Tairiku Trade	Иркутская область	
	Furukawa	Московская область	
	Tajima	Иркутская область	
	Sumitomo Corp.	Приморский край	
	Mitsui	Республика Бурятия	
	Mishima Kosan	Свердловская область	
		Московская область	
	NSG	Ульяновская область	
	Kureha	Нижегородская область	
	Ajinomoto	г. Москва	
Биотех, фармацевтическая, медицинская	Arkray	Московская область	ОЭЗ Дубна
	Takeda	Ярославская область	ИП Новоселки
	Nipro	Свердловская область	
ИТ, телеком	Fujitsu Service	Республика Татарстан	
	Cyberstep	Санкт-Петербург	
	Fujikura	г. Москва	
Энергетика, углеводород, горная промышленность	Sumitomo Corp.	Челябинская область	
	Sumitomo Corp.	Приморский край	
	Sakhalin-1	Сахалинская область	
	Sakhalin-2	Сахалинская область	
АПК	JGC	Хабаровский край	ИП Авангард



# РАБОТА АИП ПО ПРИВЛЕЧЕНИЮ ЯПОНСКИХ ИНВЕСТИЦИЙ В РОССИЮ

## ЕЖЕГОДНЫЕ БИЗНЕС-МИССИИ В ЯПОНИЮ 2013 - 2018

2018



Инвестиционный семинар в Токио и Киото

<http://www.indparks.ru/press/news/4882/>

2017



Инвестиционный семинар в Токио

<http://www.indparks.ru/press/news/3981/>

2016



Инвестиционные семинары в Нагоя и Токио

<http://www.indparks.ru/press/news/2689/>

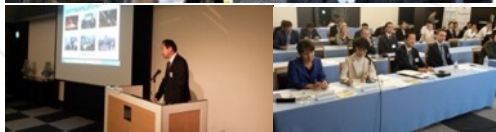
2015



Инвестиционный семинар в Токио

<http://www.indparks.ru/press/news/1807/>

2014



Инвестиционные семинары в Осака и Токио

<http://www.indparks.ru/press/news/1259/>

2013



Инвестиционные семинары в Нагоя и Токио

<http://www.indparks.ru/press/news/796/>

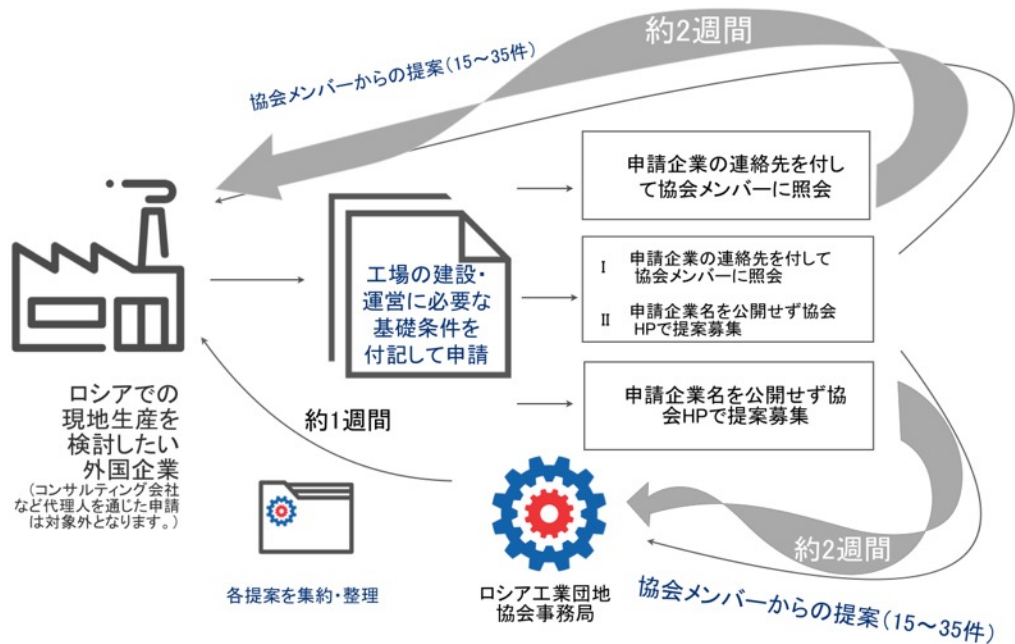


# РАБОТА АИП ПО ПРИВЛЕЧЕНИЮ ЯПОНСКИХ ИНВЕСТИЦИЙ В РОССИЮ

Прямой доступ к индустриальным паркам для японских компаний:

## БЕСПЛАТНЫЙ КВАЛИФИЦИРОВАННЫЙ СЕРВИС

- подбор площадки среди членов АИП
- поиск поставщиков
- привлечение партнеров для реализации инвестиционных проектов в России





# РАБОТА АИП ПО ПРИВЛЕЧЕНИЮ ЯПОНСКИХ ИНВЕСТИЦИЙ В РОССИЮ

## ИНВЕСТИЦИОННЫЙ СЕМИНАР ДЛЯ ЯПОНСКИХ КОМПАНИЙ СОВМЕСТНО С ЯПОНСКИМ БИЗНЕС-КЛУБОМ

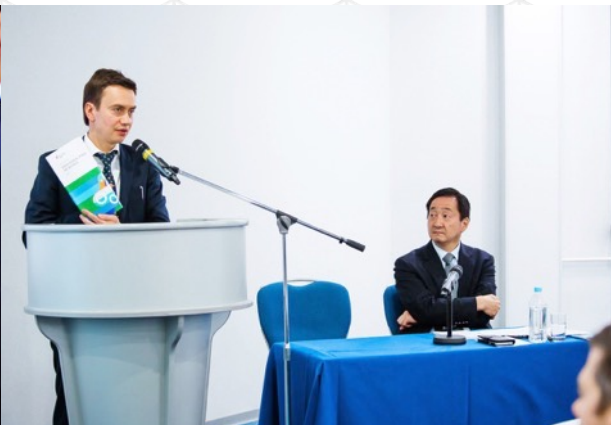
На семинаре присутствовали представители 22 японских производственных корпораций и около 30 представителей российских индустриальных парков, строительных, проектировочных и консалтинговых компаний. К участию с презентациями приглашались только сертифицированные индустриальные парки и члены АИП.

В ходе семинара японским инвесторам был представлен Обзор индустриальных парков России. Представители Ассоциации индустриальных парков рассказали о возможностях и особенностях размещения производства на территории России.

В рамках программы ускоренного развития территории Дальнего Востока России, состоялось специальное выступление Сергея Качаева, Директора Департамента содействия реализации и сопровождения инвестиционных проектов Минвостокразвития о перспективах и сложностях реализации инвестиционных проектов в регионе, приоритетных для развития отраслей промышленности и совершенствовании законодательства в этом направлении.



Japanese Business Club







# РАБОТА АИП ПО ПРИВЛЕЧЕНИЮ ЯПОНСКИХ ИНВЕСТИЦИЙ В РОССИЮ

## ПУБЛИКАЦИЯ ОБЗОРА ИНДУСТРИАЛЬНЫХ ПАРКОВ И СПРАВОЧНИКА ИНВЕСТОРА РОССИИ НА ЯПОНСКОМ ЯЗЫКЕ [2018]

АИП в японский офис ROTOBO совместно с Ассоциацией подготовили выпустили краткий Обзор промышленных парков России на основе Обзора АИП.

*Благодаря сотрудничеству АИП и ROTOBO деятельность промышленных парков России регулярно освещается в японских СМИ.*



По итогам семинаров ROTOBO публикует статьи и информирует японское бизнес-сообщество о прошедших мероприятиях вместе с материалами выступлений. Посмотреть полный текст статьи можно по [ссылке](#)



Ежегодно локальные партнеры и Торговое представительство РФ в Японии распространяет среди потенциальных инвесторов Обзор АИП



## ТЕКУЩИЕ ПРОЕКТЫ АИП ПО ВЗАИМОДЕЙСТВИЮ С ЯПОНСКИМИ ИНВЕСТОРАМИ

- ВЫСТАВКА ИНДУСТРИАЛЬНЫХ ПАРКОВ РОССИИ В ЯПОНИИ VERIP 2022
- СОПРОВОЖДЕНИЕ ЯПОНСКИХ КОМПАНИЙ ПО ЛОКАЛИЗАЦИИ (ПОДБОР ПОСТАВЩИКОВ, ПОДБОР ПЛОЩАДКИ, КОНСУЛЬТИРОВАНИЕ)
- СОЗДАНИЕ ВЕБ-САЙТА ДЛЯ ИНВЕСТОРОВ НА ЯПОНСКИЙ ЯЗЫКЕ
- КОНЦЕПЦИЯ ЯПОНСКО-РОССИЙСКОГО ИНДУСТРИАЛЬНОГО ПАРКА  
В обсуждении проект создания на территории РФ специального промышленного парка с участием японского инвестора - для размещения японских производств
- СОДЕЙСТВИЕ ЯПОНСКИМ КОРПОРАЦИЯМ В ПОИСКАХ ПОСТАВЩИКОВ КОМПЛЕКТУЮЩИХ В РОССИИ  
Консультации и специальные мероприятия для развития отдельных японских корпораций на территории России